

# Herzlich Willkommen

**complan**  
Kommunalberatung



## Menschliche Gesundheit und Bevölkerungsschutz im Klimawandel

Dokumentation des  
Handlungsfeldworkshops

9. September 2025

Gefördert durch:



Bundesministerium  
für Umwelt, Naturschutz, nukleare Sicherheit  
und Verbraucherschutz



aufgrund eines Beschlusses  
des Deutschen Bundestages

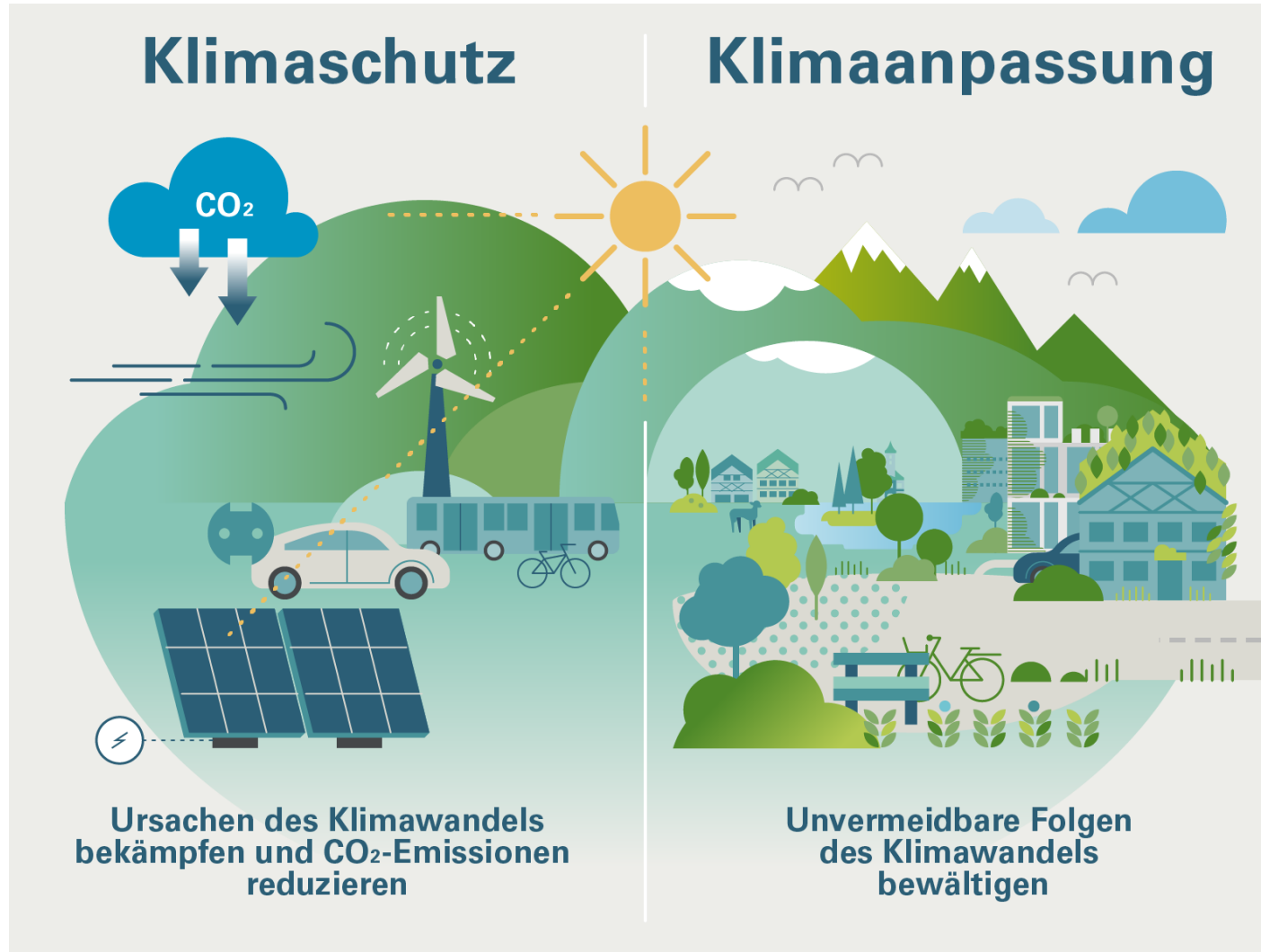
# 01

Input: Das Klimaanpassungskonzept für Bad Honnef  
Ilja Illert, Klimaanpassungsmanager der Stadt Bad Honnef



# KLIMASCHUTZ UND KLIMAAANPASSUNG

Zwei Seiten einer Medaille



Klimagerechter Städtebau:  
<https://www.klimagerechter-staedtebau.bayern.de/gutegruende/>

# Anlass und Ziel des Klimaanpassungskonzepts

Kommunen sind **unterschiedlich betroffen**  
– je nach Geografischer Lage, Größe,  
Infrastruktur, Demografie etc.

Integrierte Einbindung der **vielen relevanten Akteure** aus unterschiedlichen Bereichen

➤ **Maßgeschneidertes gesamtstädtisches Konzept**

Gefördert durch:



Bundesministerium  
für Umwelt, Naturschutz, nukleare Sicherheit  
und Verbraucherschutz

aufgrund eines Beschlusses  
des Deutschen Bundestages

# Projektübersicht Klimaanpassungskonzept

---



## Projekt zur Erstellung eines Nachhaltigen Anpassungskonzepts für die Stadt Bad Honnef

- Zu 80% vom BMUKN gefördert (2 Jahre)
- Klimaanpassungskonzept soll auf naturbasierte Lösungen setzen
- Stelle des Klimaanpassungsmanagers (Ilja Illert)
- Unterstützung durch ein Fachbüro (complan Kommunalberatung GmbH)
- Möglichkeit einer weiteren Förderung des BMUKN zur Umsetzung des Konzeptes (3 Jahre)

Gefördert durch:

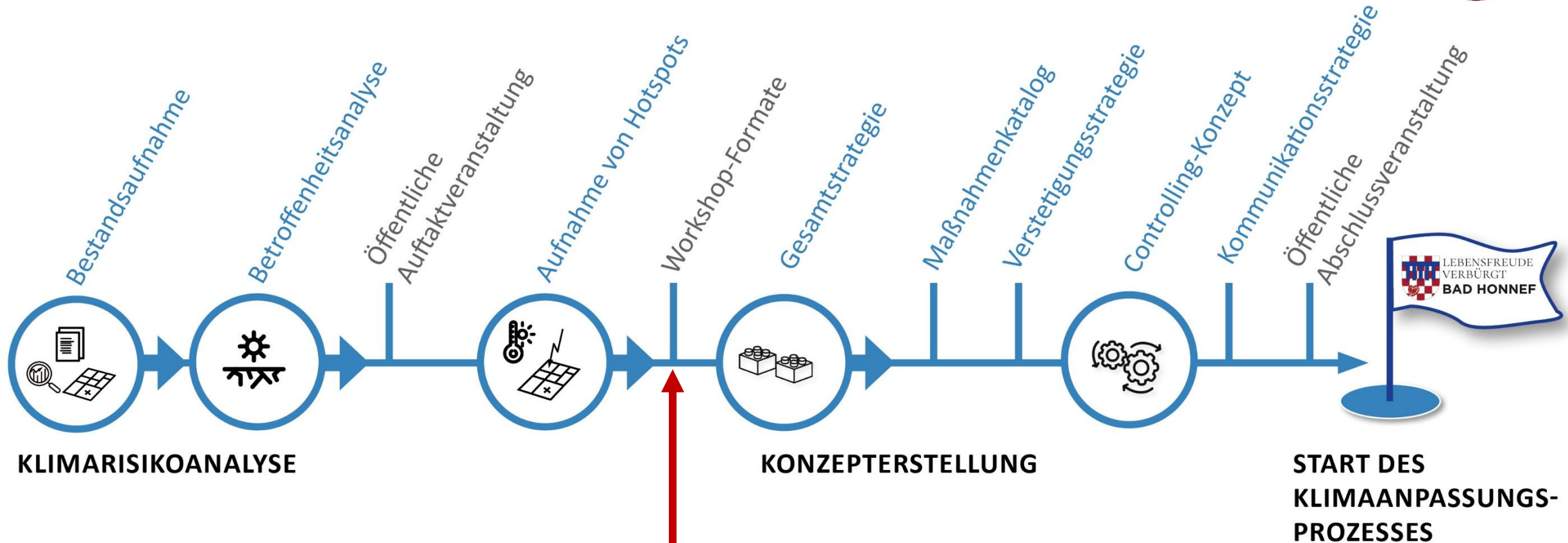


Bundesministerium  
für Umwelt, Naturschutz, nukleare Sicherheit  
und Verbraucherschutz

aufgrund eines Beschlusses  
des Deutschen Bundestages



# Projektübersicht Klimaanpassungskonzept



9. September 2025

Gefördert durch:



Bundesministerium  
für Umwelt, Naturschutz, nukleare Sicherheit  
und Verbraucherschutz



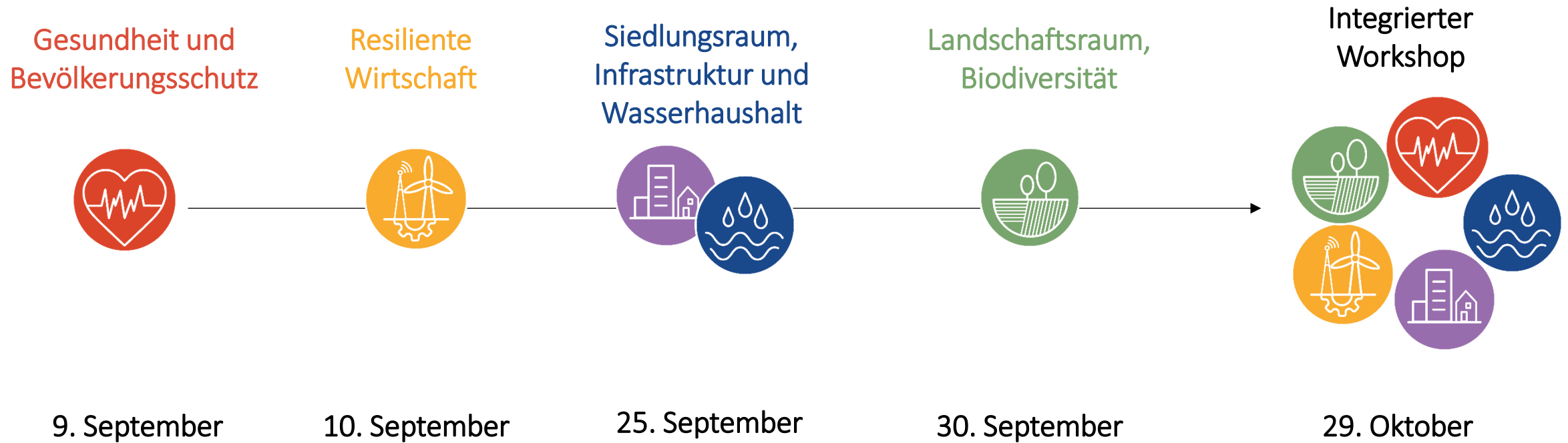
aufgrund eines Beschlusses  
des Deutschen Bundestages

# 02

Ziele und Ablauf des Workshops

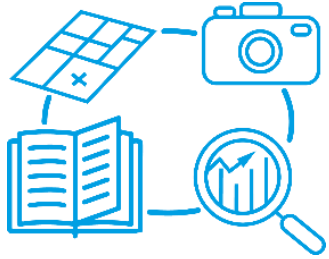
Annika Schmidt, complan Kommunalberatung

# Workshop-Reihe





# Ziele des Workshops



**Klimarisikoanalyse** durch  
Ihr lokales Fachwissen  
ergänzen und validieren



**Gemeinsames Verständnis**  
von Klimarisiken und  
Anpassungsnotwendigkeiten  
entwickeln



**Maßnahmenideen**  
entwickeln und  
Vorschläge aus der  
öffentlichen Beteiligung  
bewerten

# Ablauf der Veranstaltung

1. *Input*: Klimawandel in Bad Honnef und Auswirkungen auf das Handlungsfeld Gesundheit und Bevölkerungsschutz
2. Vorstellungsrunde
3. *Input*: Bevölkerungszentren des DRK
4. *Arbeitsphase I*: Klimawirkungen und Risiken

10 Minuten PAUSE

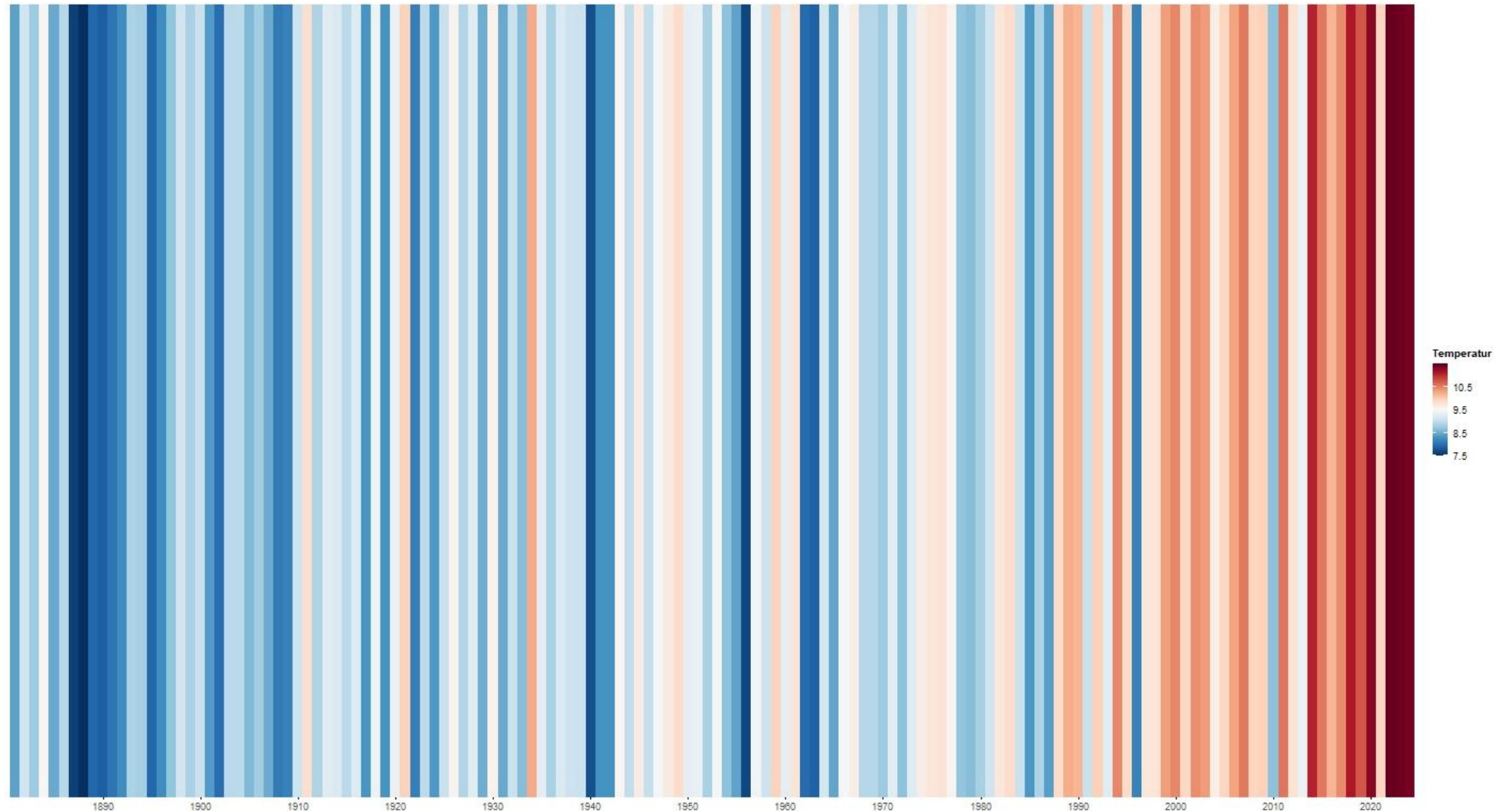
1. Kurzvorstellung der Ergebnisse aus Arbeitsphase I
2. *Arbeitsphase II*: Ideen für Klimaanpassungsmaßnahmen
3. Wrap Up und Ausblick
4. Veranstaltungsende

# 03

Klima in Bad Honnef – heute und morgen

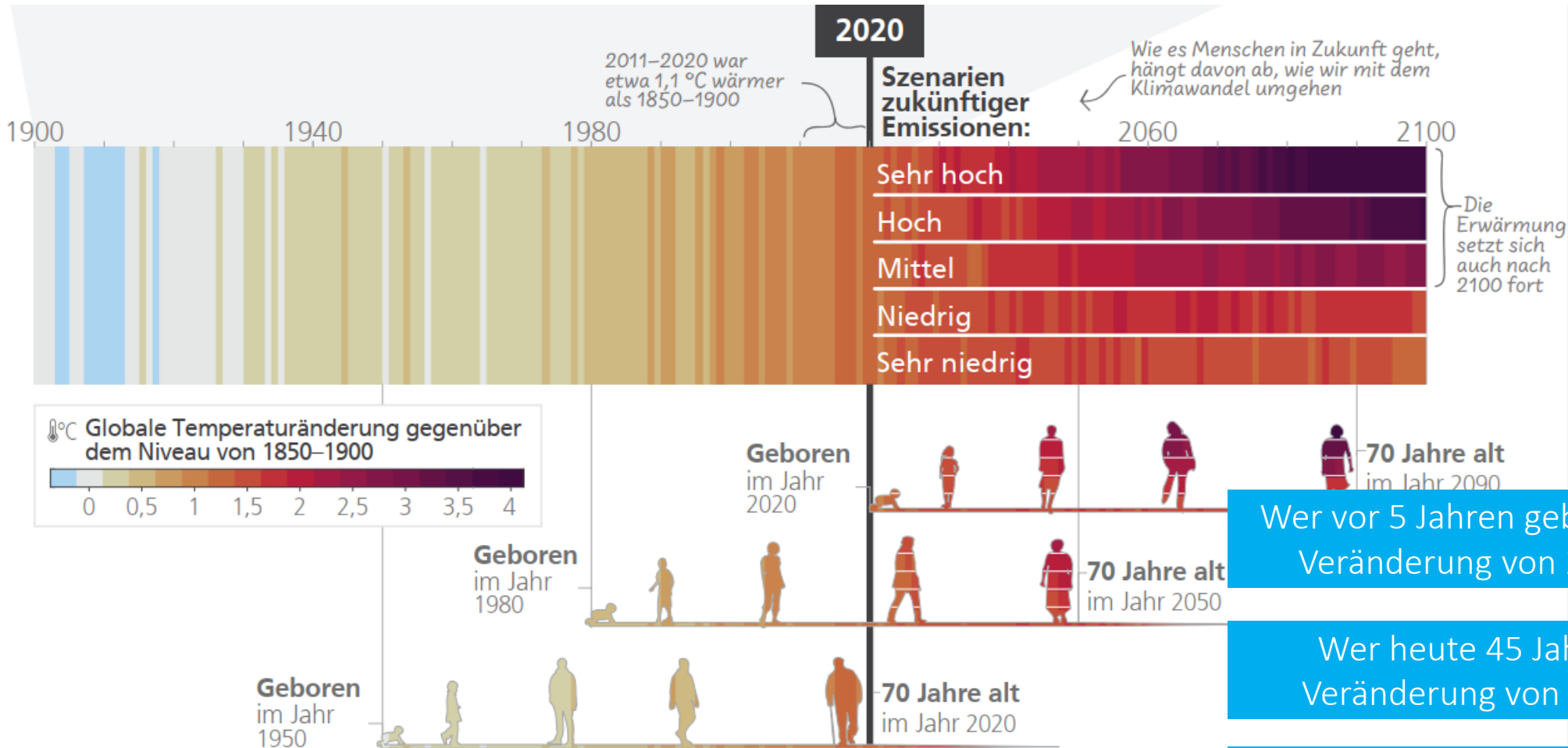
Oliver Schinke, complan Kommunalberatung

# Klimawandel in Bad Honnef | Jährliche Mitteltemperatur 1881-2024



Datenquellen: Deutscher Wetterdienst, bearbeitet durch LANUK NRW

# Das Klima verändert sich im Laufe eines Lebens immer schneller



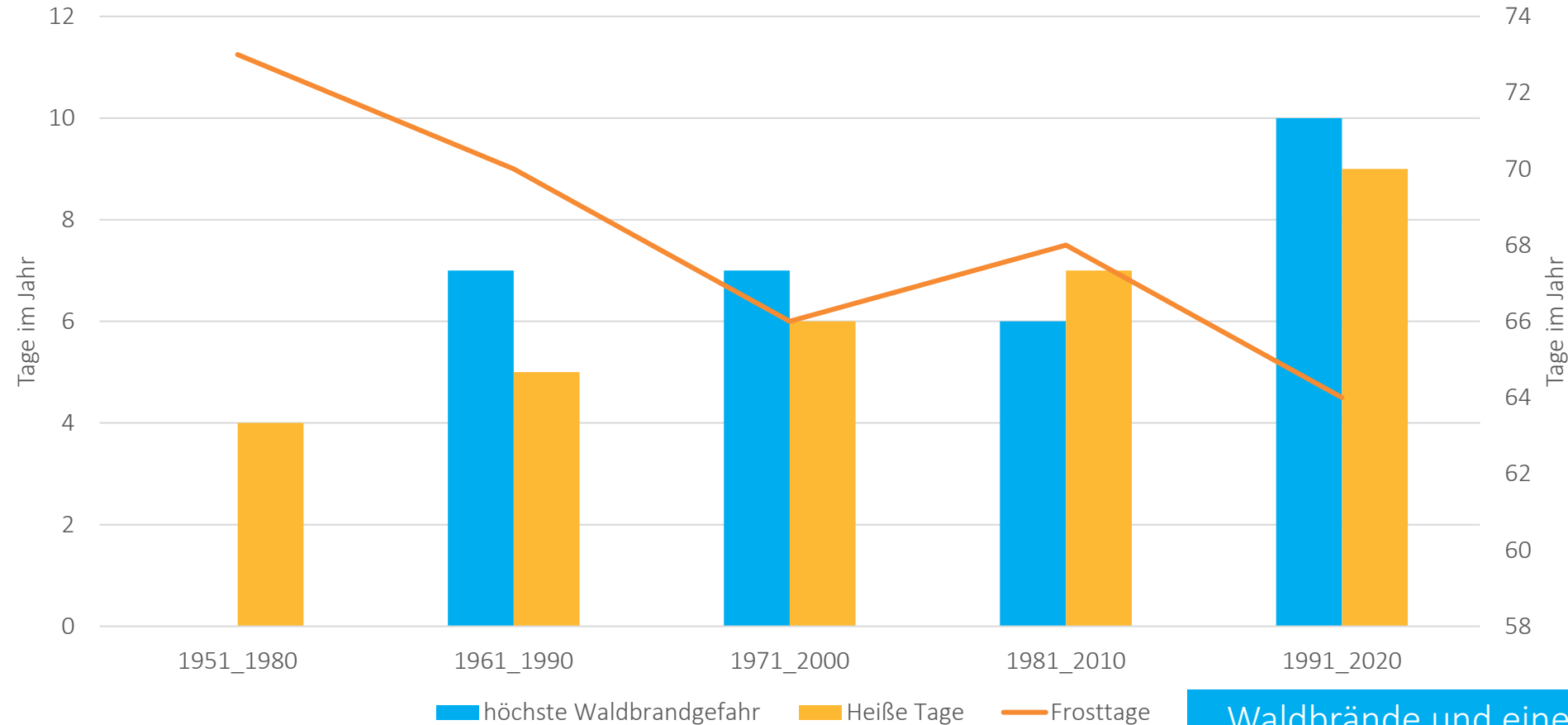
Wer vor 5 Jahren geboren wurde, kann eine Veränderung von 2 bis 3°C miterleben.

Wer heute 45 Jahre alt ist, wird eine Veränderung von bis zu 1,5°C erleben.

Alle die jetzt Mitte Siebzig sind, haben eine Klimaveränderung von unter 1°C erlebt.



# Klimawandel in Bad Honnef | Temperaturkennwerte

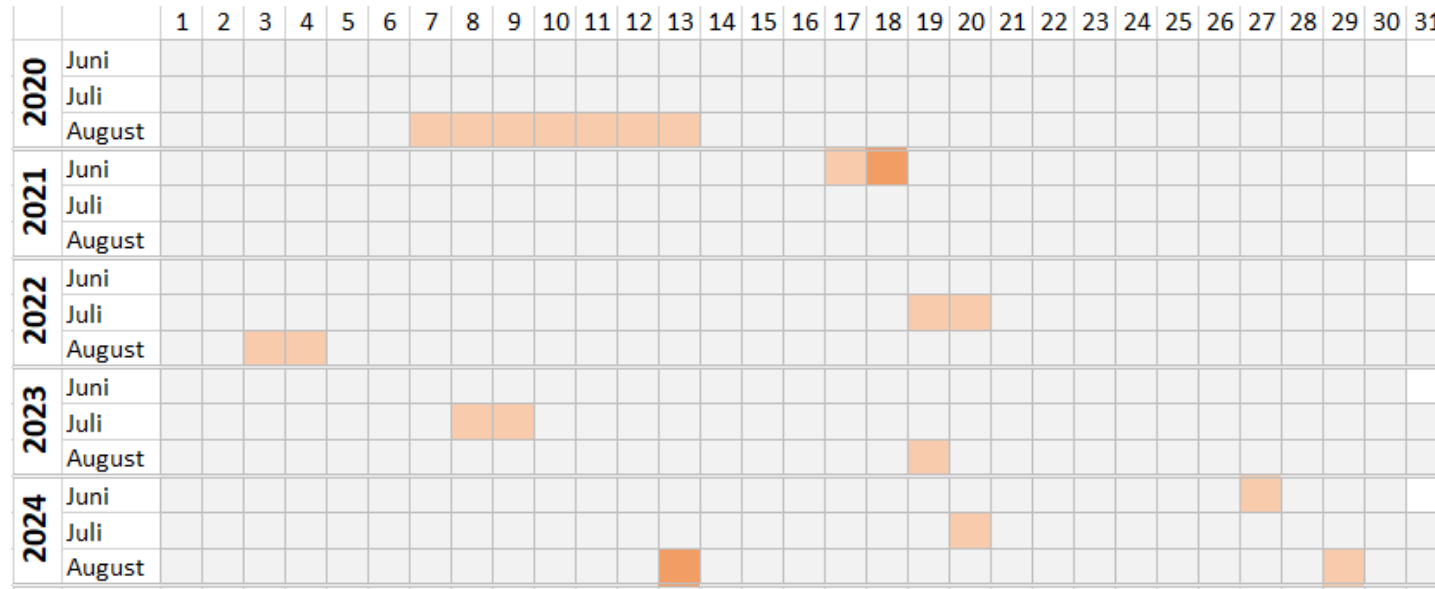


Quelle: LANUK NRW, Datenbasis: DWD

Waldbrände und eine akute Hitzebelastung werden immer wahrscheinlicher.

**Betrachtungsgebiet:**  
**Stadt Bad Honnef**

# Klimawandel in Bad Honnef | Vergangenheit und Zukunft

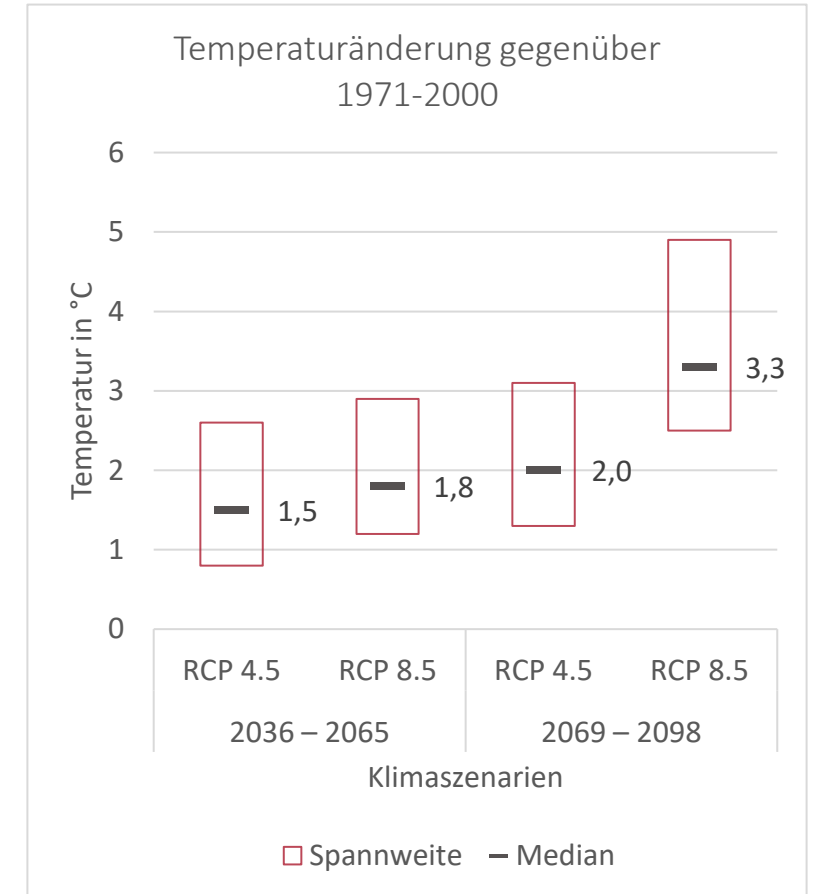


Quelle: DWD

Gefühlte Temperatur über 32 °C

Gefühlte Temperatur über 38 °C

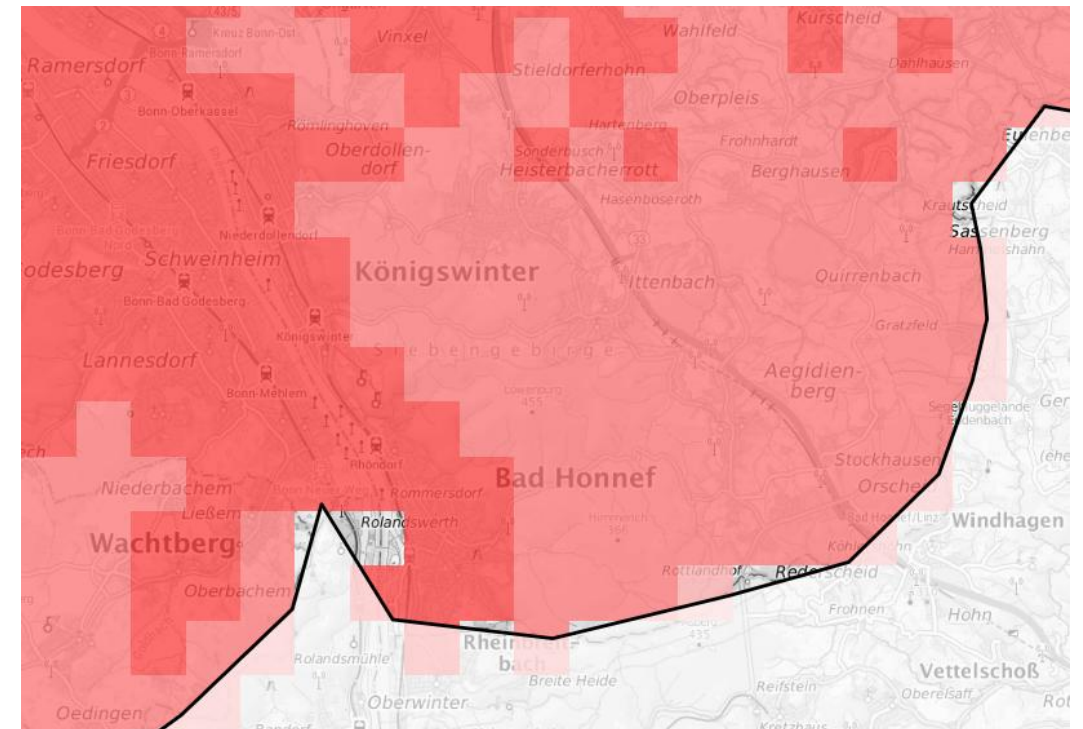
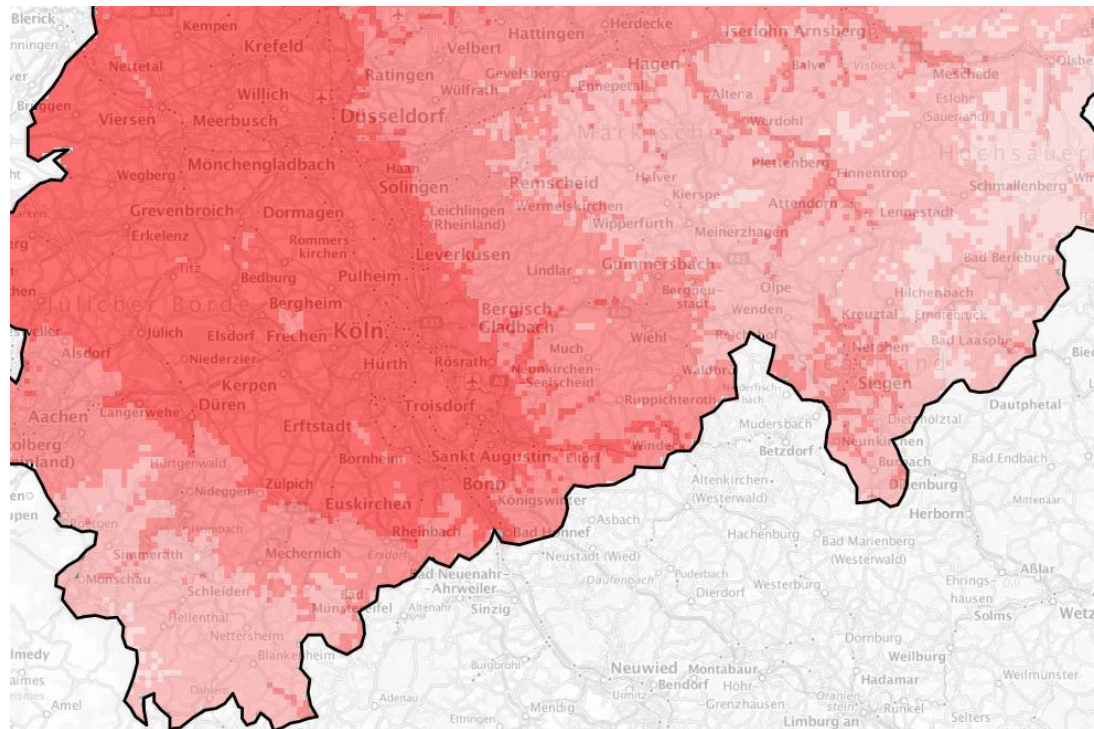
Gesundheitsgefährdende Hitze bisher unregelmäßig und unterschiedlich ausgeprägt, ABER künftig häufiger zu erwarten



Quelle: GERICS

**Betrachtungsgebiet:**  
**Rhein-Sieg-Kreis**

# Klimawandel in Bad Honnef | bioklimatische Wärmebelastung



Kernstadt und Rheinumfeld am stärksten von Wärmebelastung betroffen

Quelle: LANUK NRW, Datenbasis: DWD

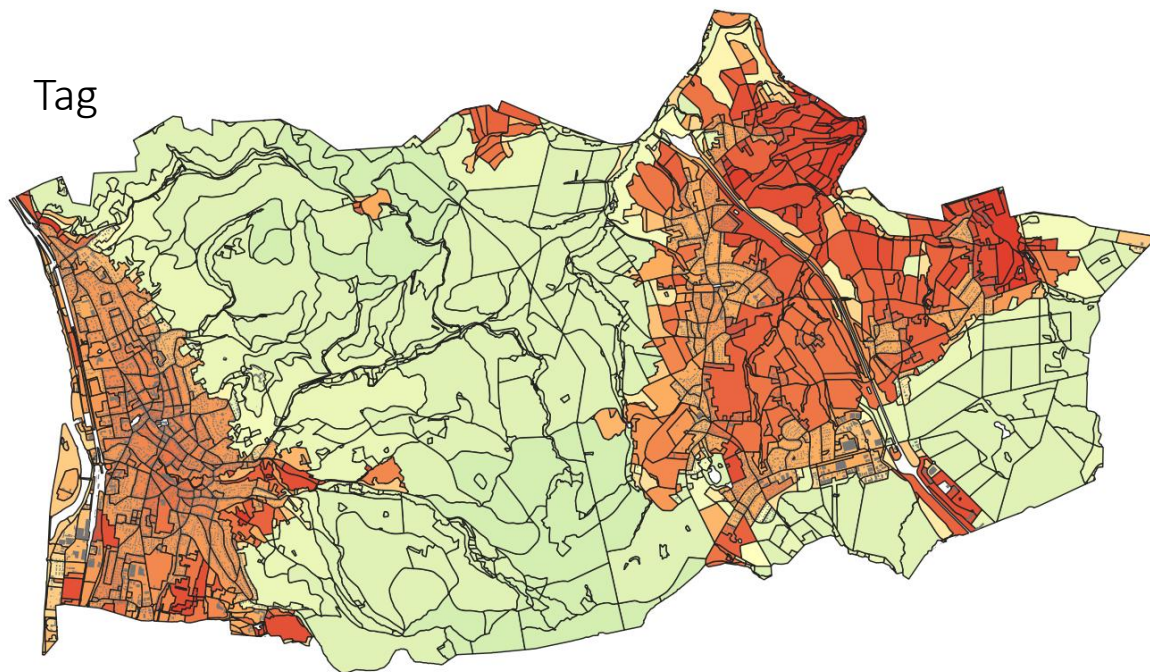
Wärmebelastung 1981-2010 [Tage/Jahr]

- bis 2 Tage
- 2 bis 6 Tage
- 7 bis 11 Tage
- 12 und mehr Tage

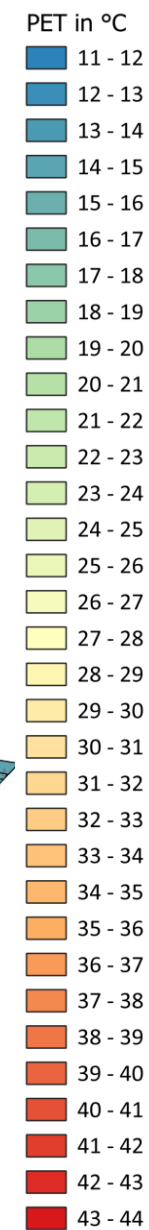
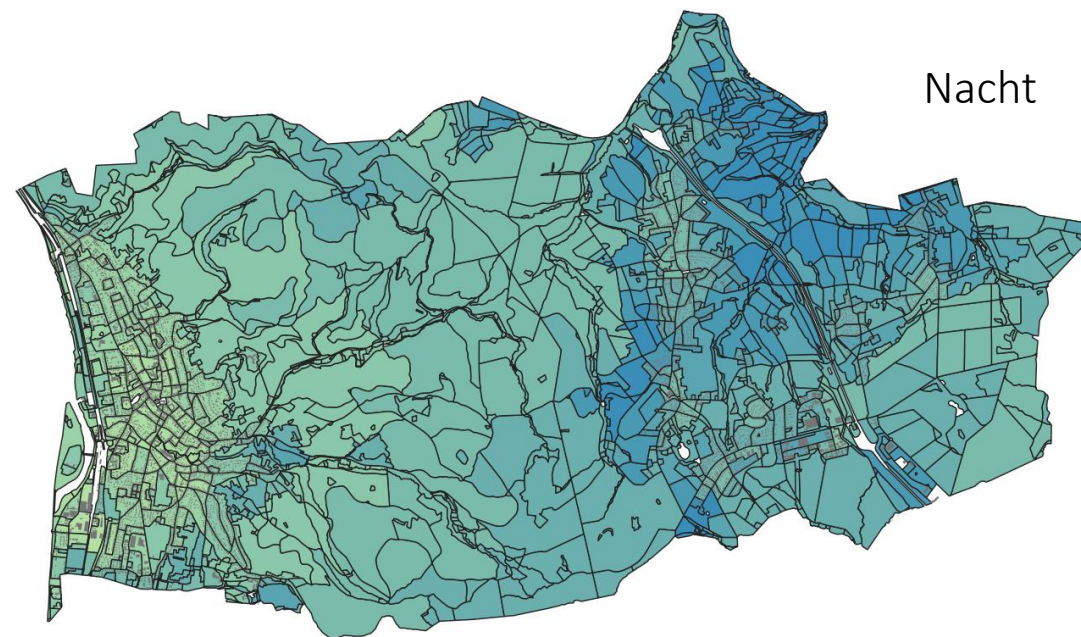


# Klimawandel in Bad Honnef | Wo ist es wann kühl?

Tag



Nacht



Quelle: LANUK NRW, Datenbasis: DWD

19.12.2025

# Bad Honnef in Zukunft | Ein Klima wie in Padua, Norditalien?

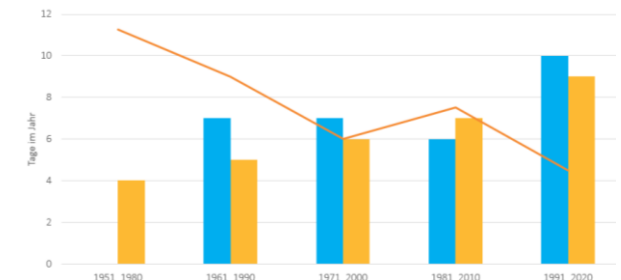


... falls die globale Erwärmung bei rund 4 Grad liegen wird.



Vervierfachung Tage über 30 °C

annähernde Vervierfachung der Tage mit extremer Waldbrandgefahr





# Bad Honnef in Zukunft | Ein Klima wie in Padua, Norditalien?

Die Menschen und die Natur in Padua sind daran angepasst. Wir sind dieses Klima bisher nicht gewöhnt.

Klimaanlagen

Hitzerobuste Pflanzen

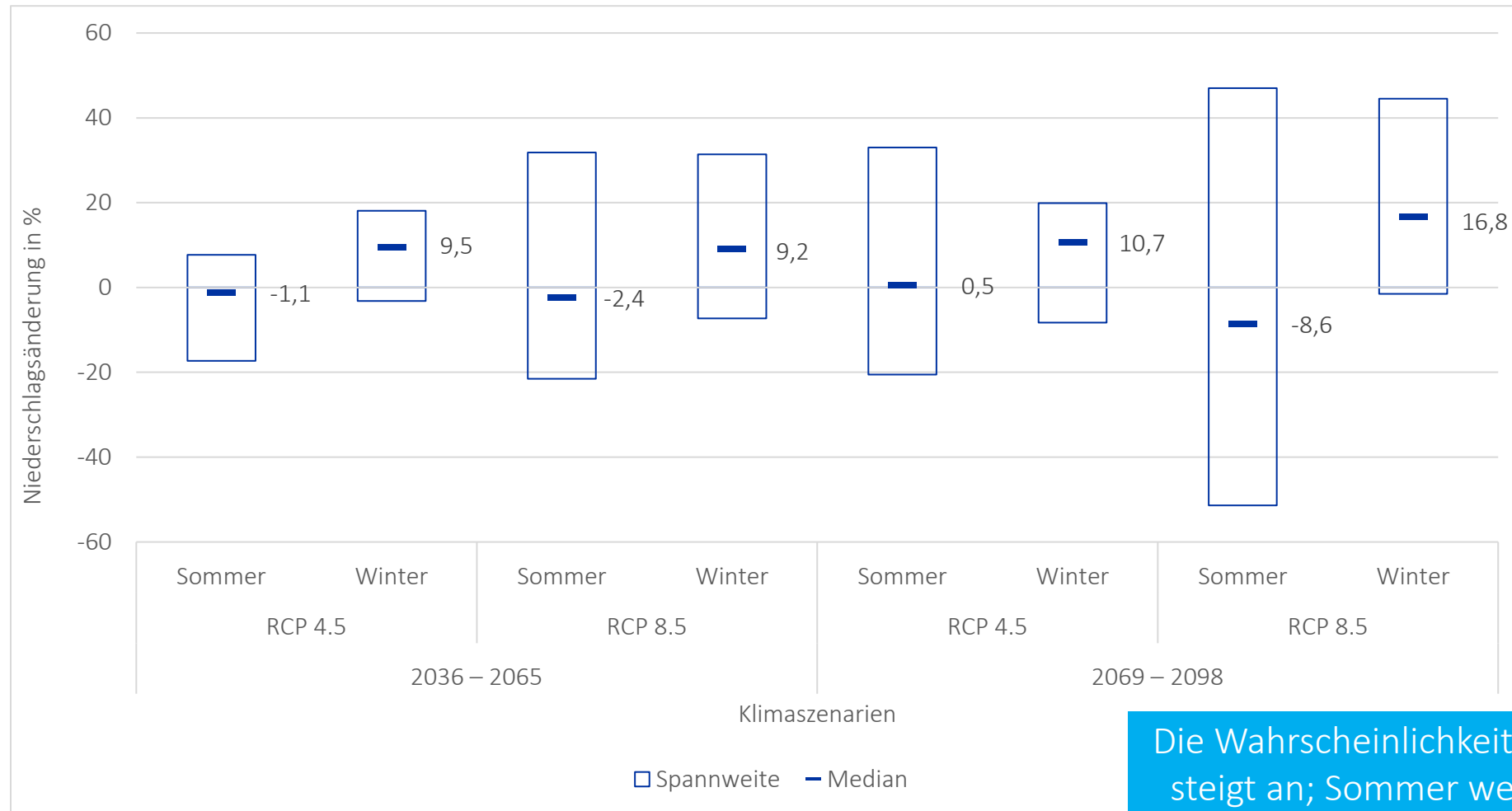


Sonnenschirme

Fensterläden

Siesta in den Mittagsstunden

# Klimawandel in Bad Honnef | Niederschlagsveränderungen



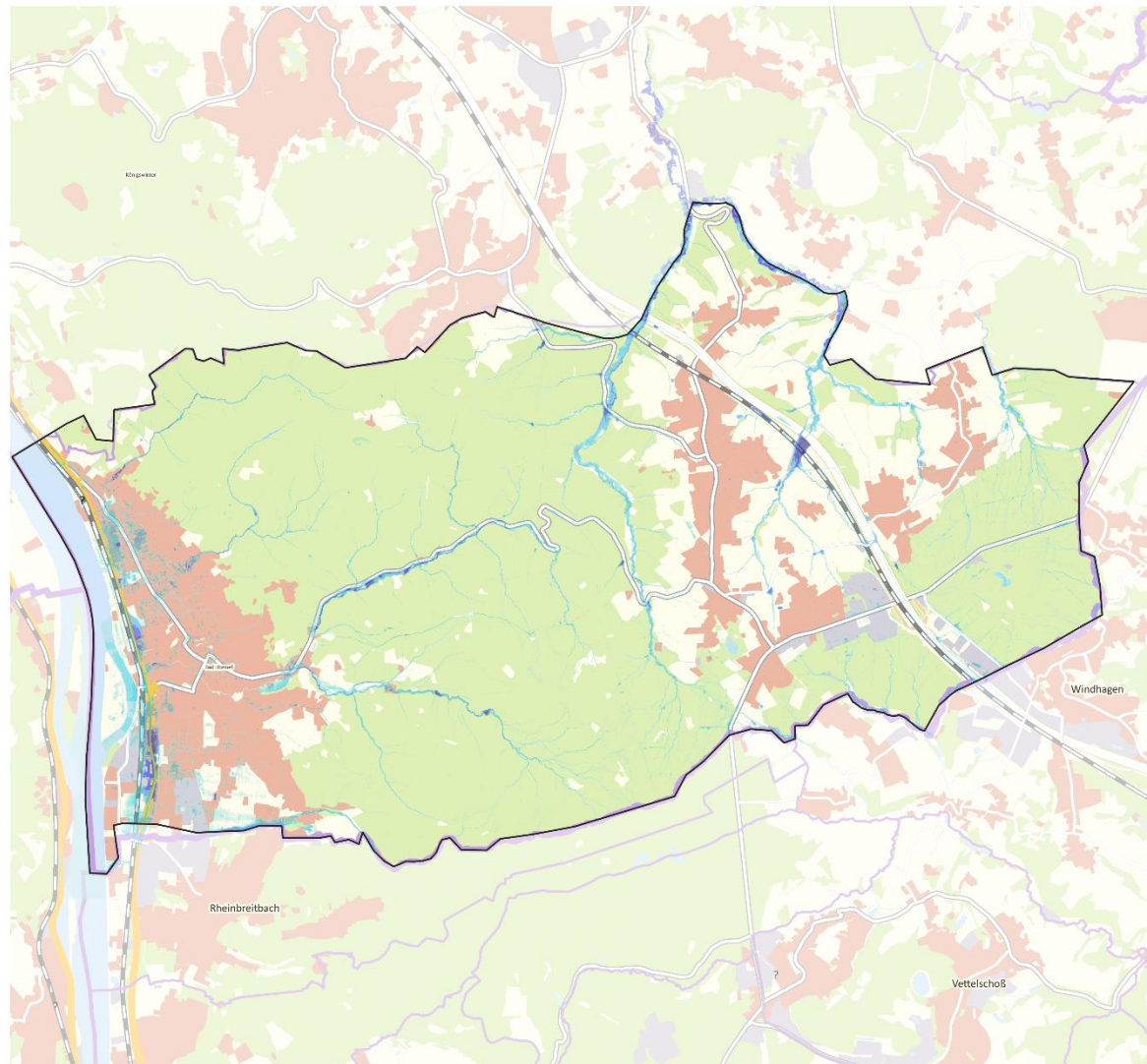
Um 1 Grad erwärmte Luft kann 7 % mehr Wasser aufnehmen.

Die Wahrscheinlichkeit von Starkregen-ereignissen steigt an; Sommer werden tendenziell trockener

Quelle: GERICS

**Betrachtungsgebiet:**  
**Rhein-Sieg-Kreis**

# Klimawandel in Bad Honnef | Starkregengefährdung



Wassertiefe in cm bei einem Starkregenereignis (90mm)

- 10- 30
- 30- 50
- 50- 100
- 100- 200
- 200- 400
- über 400

Quelle: Bundesamt für Kartographie und Geodäsie



# Klimawandel in Bad Honnef | Folgen für unsere Gesundheit und den Bevölkerungsschutz



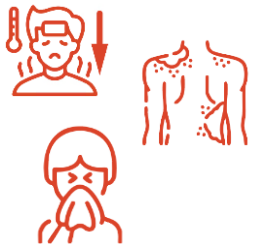
Hitze – eine **Gesundheitsgefahr** insbesondere für vulnerable Gruppen



Konzentrationsprobleme und Hitzestress bei der arbeitenden Bevölkerung

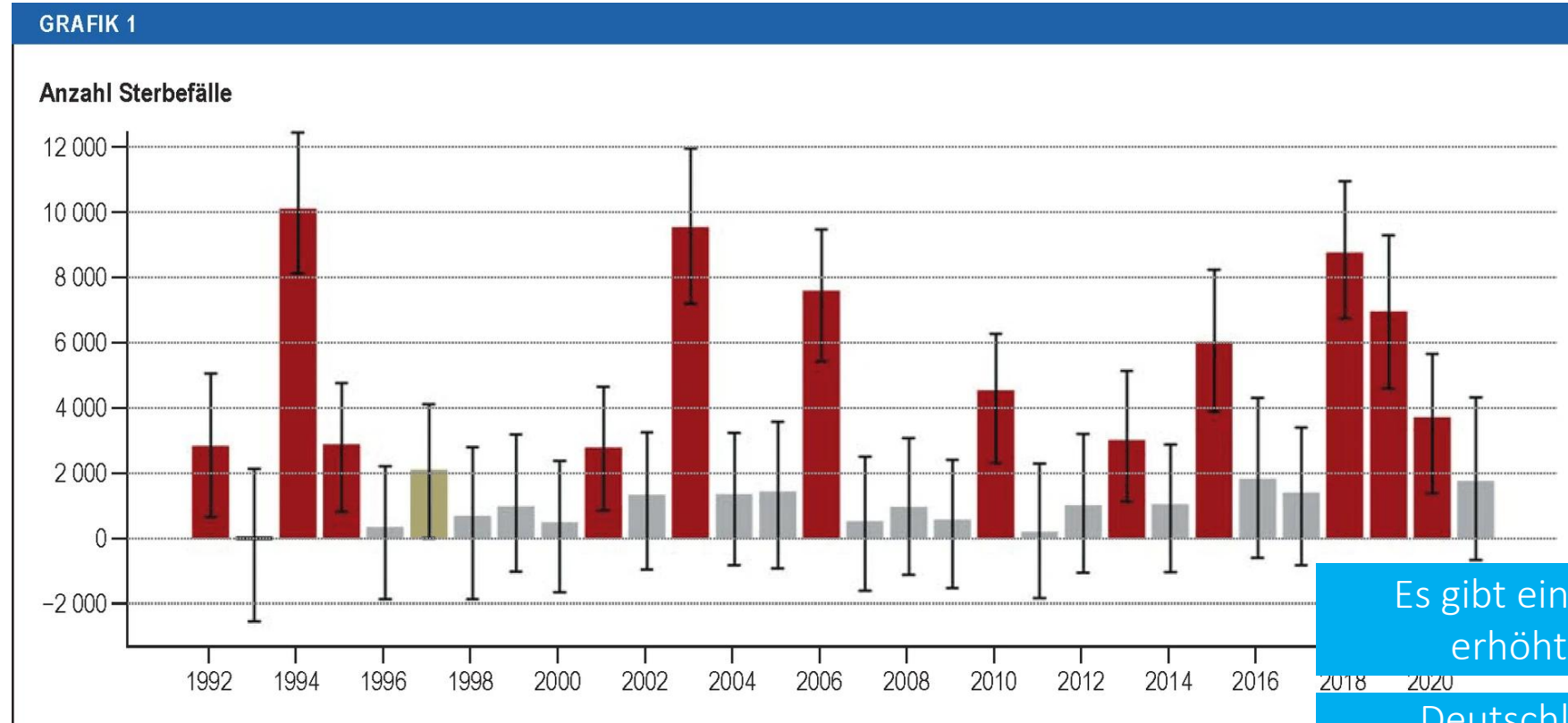


Erhöhte Anforderungen an die Bevölkerungsschutzeinheiten



Hautkrebsgefahr, gesteigertes **Allergiepotenzial** und neuartige **Virenerkrankungen**

# Klimawandel in Bad Honnef | Folgen für unsere Gesundheit und den Bevölkerungsschutz



**Geschätzte Anzahl hitzebedingter Sterbefälle für den Zeitraum 1992–2021 in Deutschland.** Jahre mit einer signifikanten Anzahl hitzebedingter Sterbefälle (Signifikanzniveau 5 %) sind rot hervorgehoben. Jahre mit grenzsignifikanter Anzahl hitzebedingter Sterbefälle (Signifikanzniveau 10 %) sind grau hervorgehoben. Die geschätzten Anzahlen hitzebedingter Sterbefälle inklusive 95%-Konfidenzintervallen sind außerdem in *Tabelle* und *eTabelle* gelistet.

Es gibt einen Zusammenhang zwischen erhöhten Sterberaten und Hitze.

Deutschlandweit gab es etwa 8 700 hitzebedingte Sterbefälle im Jahr 2018, etwa 6 900 im Jahr 2019 und etwa 3 700 im Jahre 2020.

Winklmayr et al. (2022). Hitzebedingte Mortalität in Deutschland zwischen 1992 und 2021. In: Dtsch Arztebl Int 2022; 119: 451-7



# 04

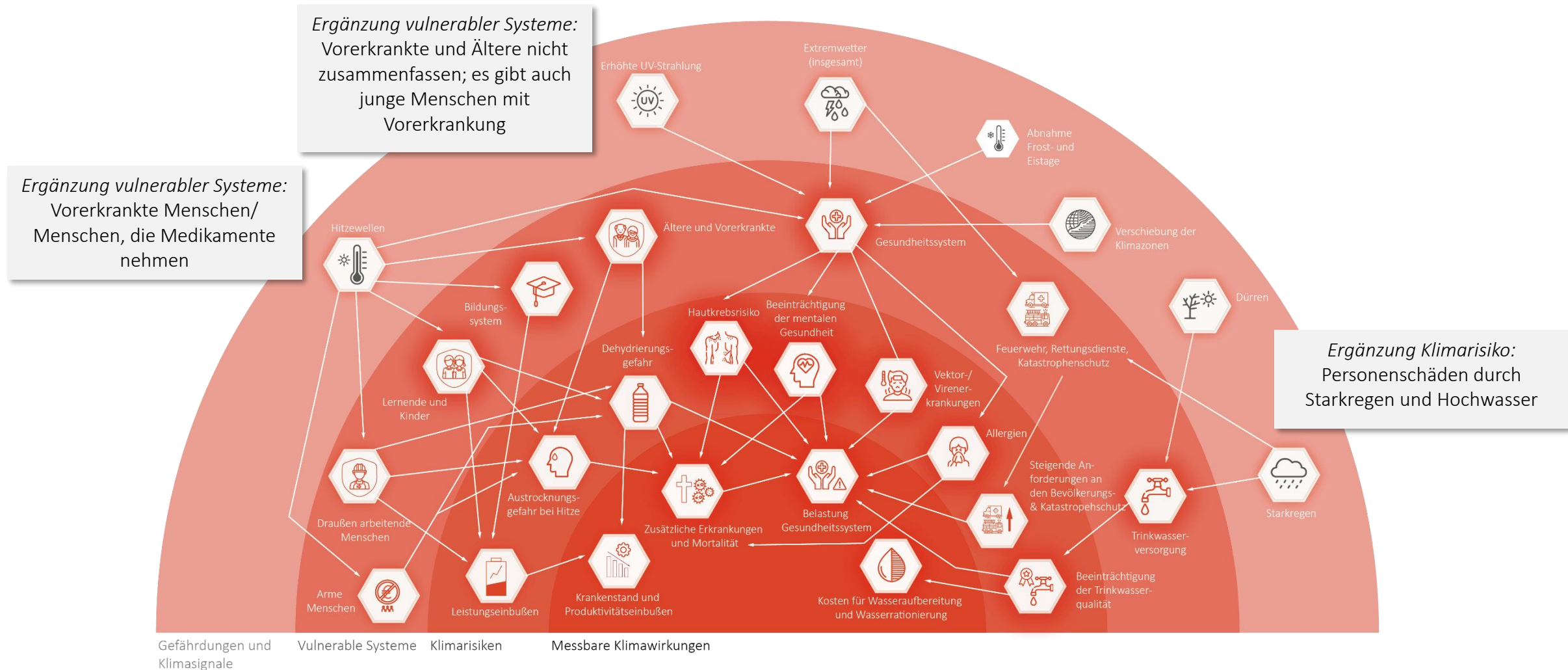
Input: Bevölkerungszentren des DRK

Jakob Waßmann, Deutsches Rotes Kreuz Verband Siebengebirge

# 05

*Arbeitsphase I:* Klimawirkungen verstehen und Risiken für Bad Honnef identifizieren

# Ergebnisse der Arbeitsphase I | Ergänzte Klimarisiken



# Ergebnisse der Arbeitsphase I | Entwicklung und Relevanz von Klimarisiken

## Gruppe I



# Ergebnisse der Arbeitsphase I | Entwicklung und Relevanz von Klimarisiken

## Gruppe II

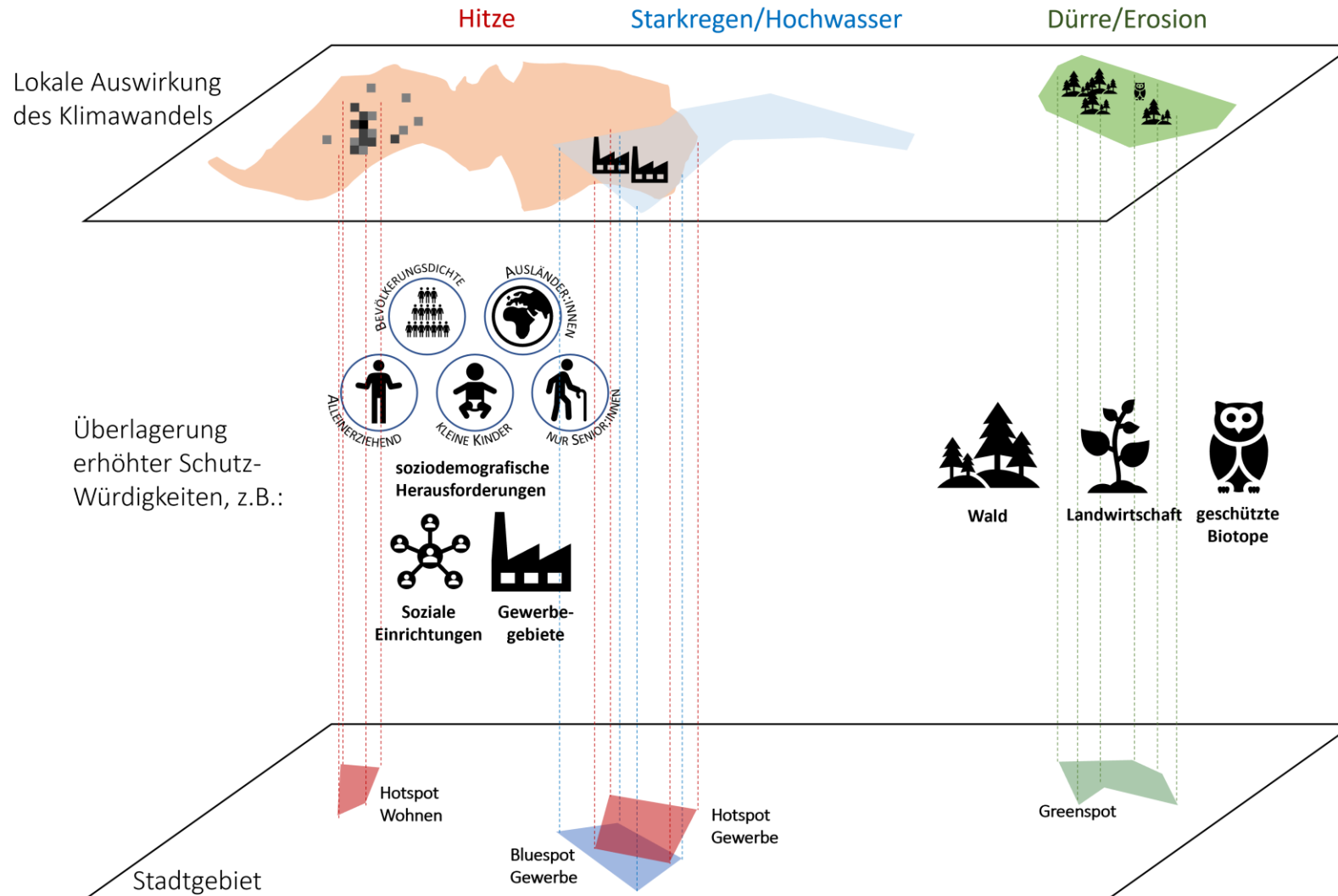




# 06

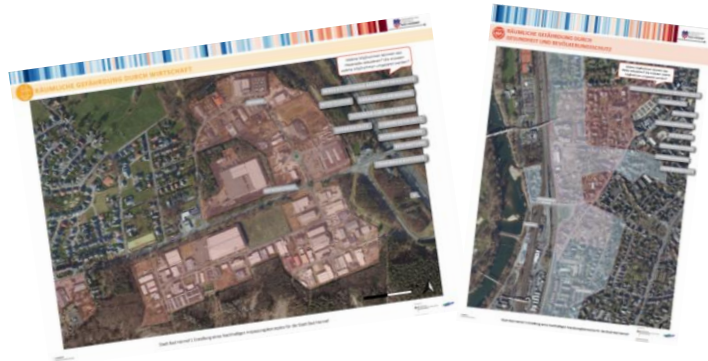
*Arbeitsphase II: Ideensammlung für Klimaanpassungsmaßnahmen*

# Arbeitsphase II | Räumliche Klimarisikoanalyse

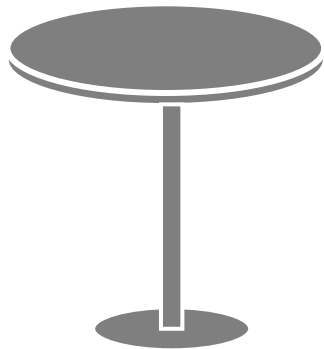


# Arbeitsphase II | Ideen für Klimaanpassungsmaßnahmen

Ordnen Sie sich einer Gruppe zu – kommen wir in den Austausch.



Mehrere Räume im Detail

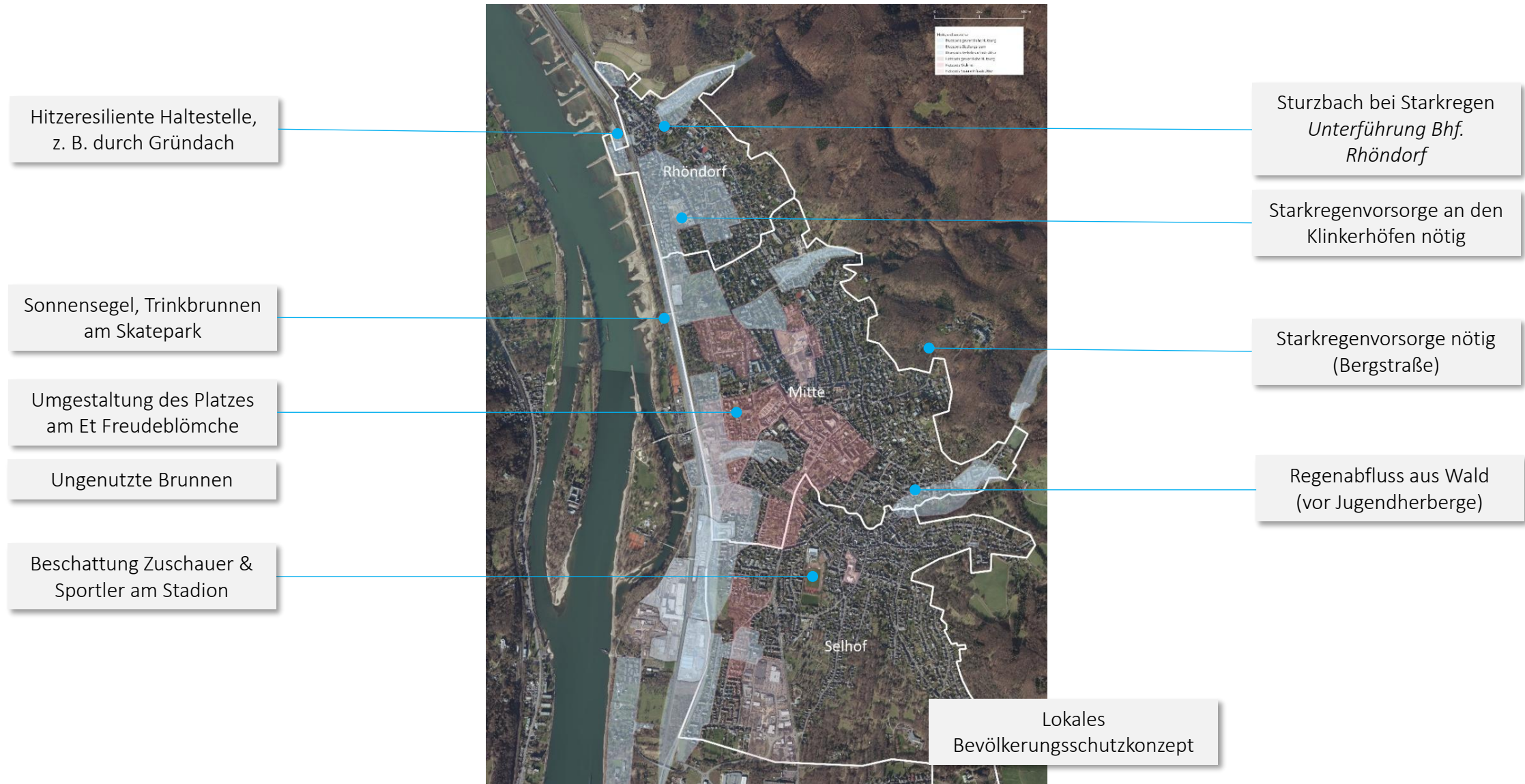


Gesamtstadt und Ergebnisse  
der Online-Beteiligung



>> um 16:50 geht's im Plenum weiter

# Ergebnisse der Arbeitsphase II | Bad Honnef - Tal





# Ergebnisse der Arbeitsphase II | Bad Honnef - Berg

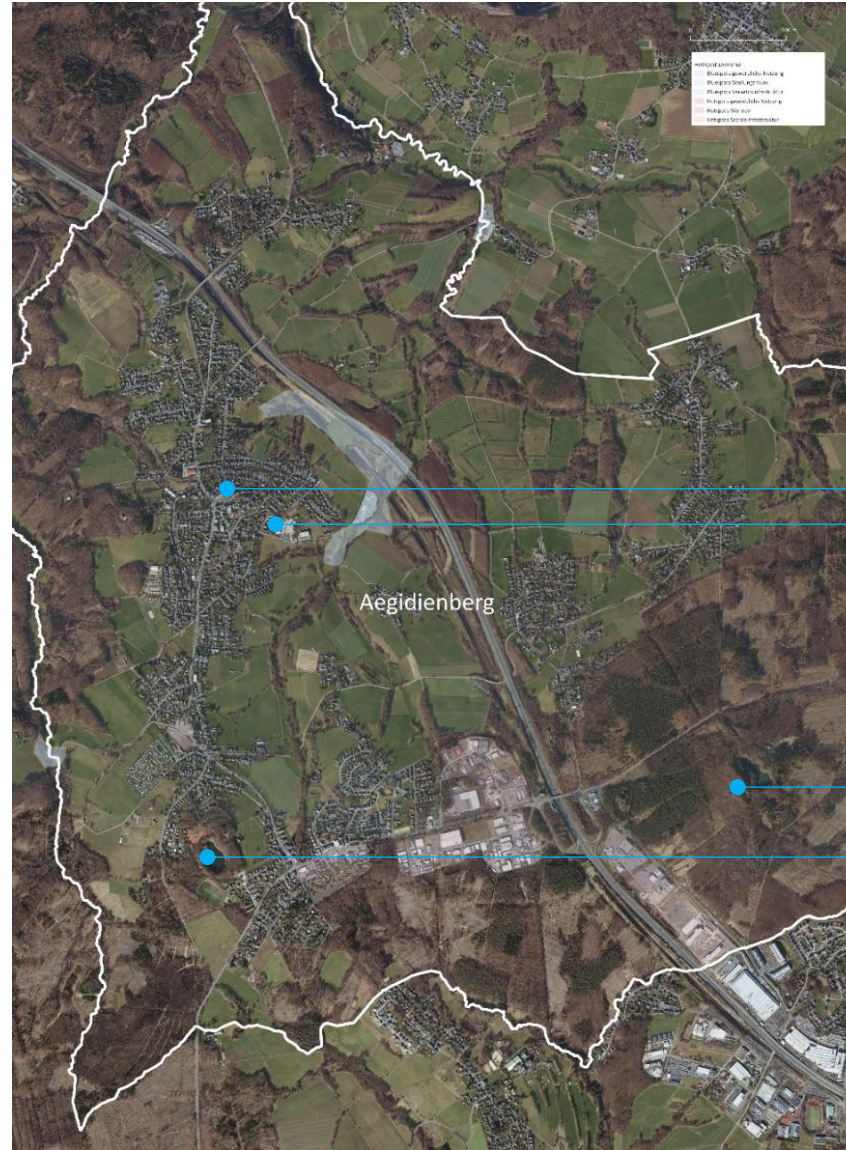
Karte mit kühlen Orten

Problem: Schlechte Erreichbarkeit  
kühler Orte für mobilitätsein-  
geschränkte Personen

Sensibilisierung der  
Bevölkerung

Förderung von Ehrenamt  
und Gemeinschaftssinn

Eigenvorsorge sowie  
Fürsorge in der  
Nachbarschaft/  
Gemeinschaft



(mögliche) kühle Orte: Aegidiusplatz,  
katholische Kirche, Feuerwehr,  
Sportverein SFA, altes Jägerhaus

Hitzebelastung Schulhof  
(Theodor-Weinz-GS)

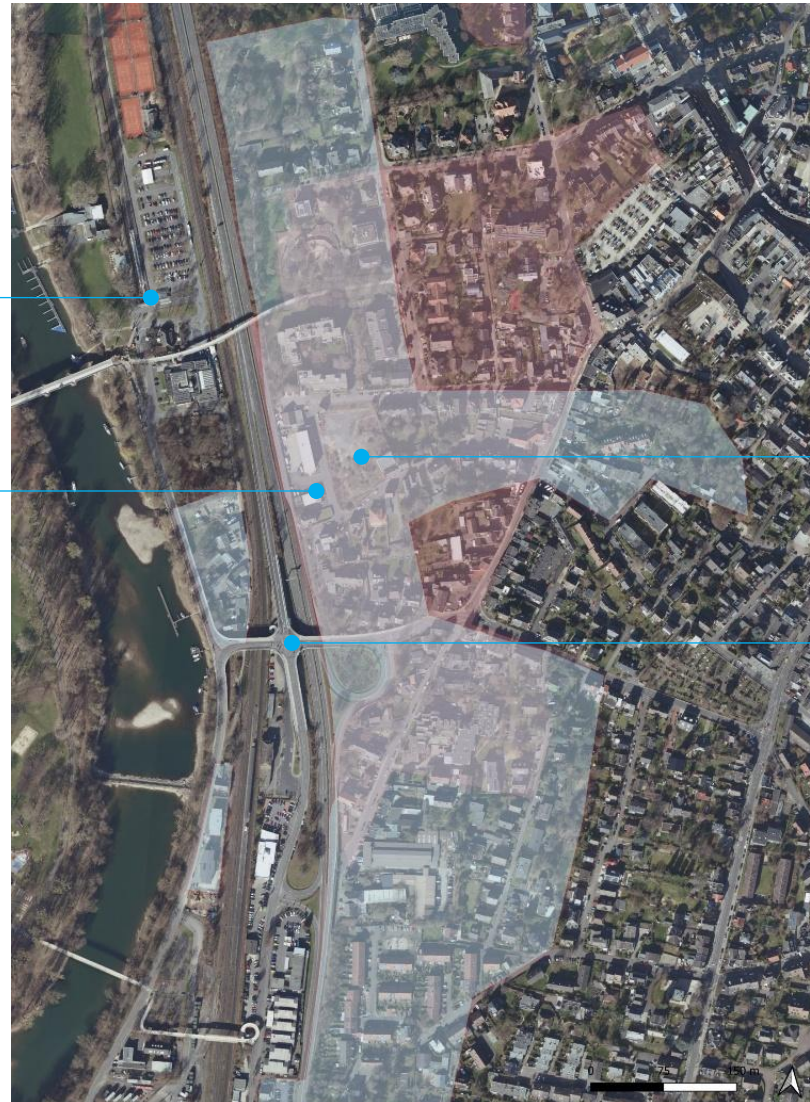
Badeaufsicht für  
Dachsberger See &  
Himbergersee

Evakuierungspläne  
unrealistisch? Zumindest  
für Gesamtbevölkerung

Dezentrale Sammelorte in  
Aegidienberg näher, da  
keine Nahmobilität

Wege & Seitengräben  
sauber halten

# Ergebnisse der Arbeitsphase II | Bahnhofstraße



Zufahrt des neuen  
Bahnhofs  
überschwemmungssicher  
bauen

KRITIS insbesondere  
Hilfsmeile  
überschwemmungssicher  
umbauen bzw. verlegen

Überschwemmungssichere  
Zufahrtswege der Gebäude  
der Einsatzkräfte des  
Bevölkerungsschutzes

Starkregen- & Hochwassergefahr bei der  
Erteilung von Baugenehmigungen und in  
der B-Planung berücksichtigen

Neue Feuerwache nicht im  
starkregengefährdeten Bereich bauen

Ohbach mehr Platz geben und  
Überschwemmungsgebiete nicht  
bebauen

Offenlegung des Ohbachs

Kühlen Rheinwind in die  
Stadt leiten z.B. durch  
Rückbau von  
Windbarrieren

Stärkung der  
Eigenverantwortung

Mehr Bänke

Zigarettenkippen-Projekt  
→ Tabacycle



# Ergebnisse der Arbeitsphase I | Innenstadt

Infoplakate zur Hitzewirkung  
auf die Wirkung von  
Medikamenten in Arztpraxen

Hitzewarner als Give-Aways  
für die Bevölkerung  
finanziert vor der  
Bürgerstiftung

Straßenbegleitende  
Begrünung



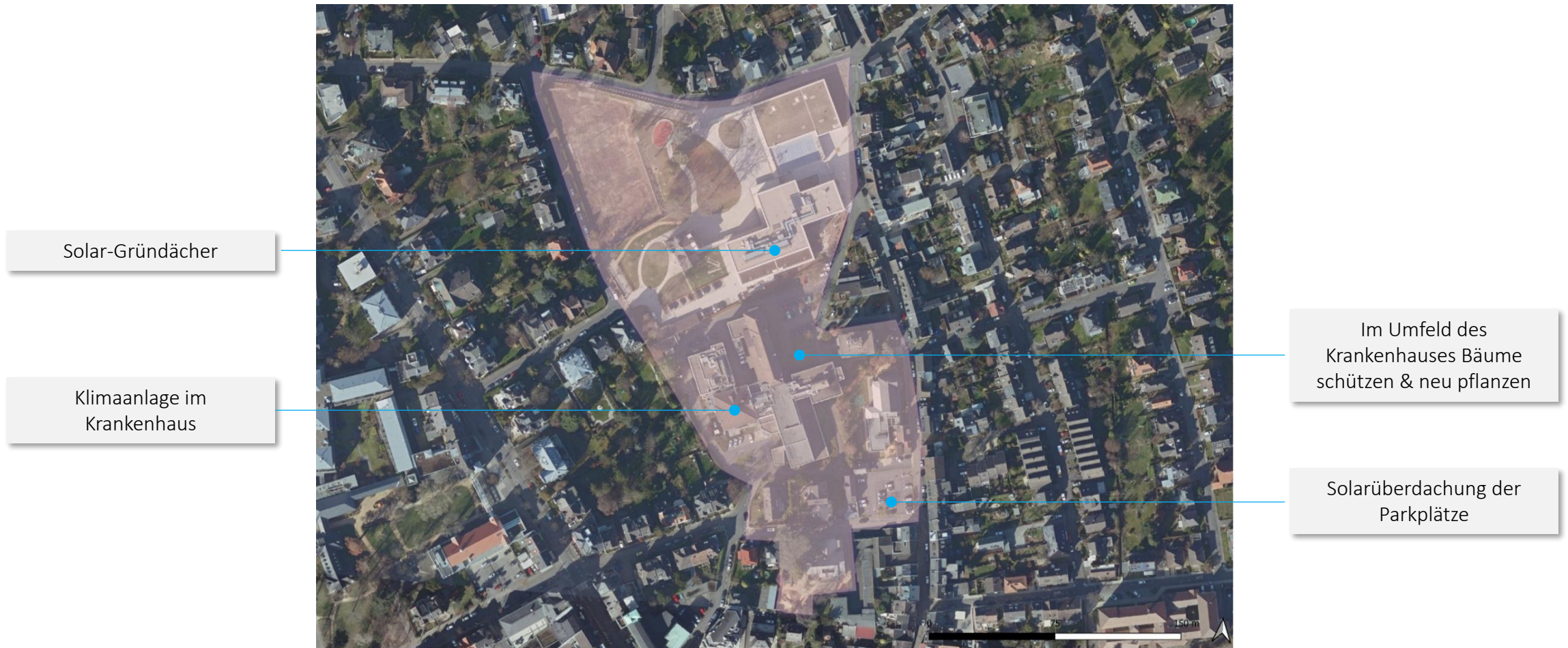
Sonnenschutz (bunte  
Fähnchen/ Regenschirme)  
in der Fußgängerzone als  
Kooperation mit der  
Nähstube

Regentonnen an öffentl.  
Gebäuden

Entsiegelung des  
Rathausplatzes



# Ergebnisse der Arbeitsphase I | Krankenhaus-Umfeld



# 07

*Ausblick*

Ilja Illert, Klimaanpassungsmanager der Stadt Bad Honnef

# Ausblick



Gefördert durch:



Bundesministerium  
für Umwelt, Naturschutz, nukleare Sicherheit  
und Verbraucherschutz



aufgrund eines Beschlusses  
des Deutschen Bundestages



# Impressionen des Handlungsfeldworkshop Gesundheit und Bevölkerungsschutz



Gefördert durch:



aufgrund eines Beschlusses  
des Deutschen Bundestages

# Vielen Dank für Ihr Mitwirken!

**complan**  
Kommunalberatung

Voltaireweg 4 · 14469 Potsdam  
fon +49 (0)40 319 79 810  
[annika.schmidt@complangmbh.de](mailto:annika.schmidt@complangmbh.de)  
[www.complangmbh.de](http://www.complangmbh.de)



Rathausplatz 2 - 53604 Bad Honnef  
fon +49(0)2224 / 184-356  
[ilja.illert@bad-honnef.de](mailto:ilja.illert@bad-honnef.de)  
[www.meinbadhonnef.de](http://www.meinbadhonnef.de)